



Hiena e Tartaruga

Livro de histórias africanas

Salim Kasamba



Matemática em Família
desde o berço

Early
Family
Math



Interactive Story

Português

Leitores Adultos

3 Níveis de Diálogo Escolha um nível apropriado para o seu filho. Reserve um tempo para reflexão ao fazer perguntas ou comentários. Ajude com a resposta quando seu filho tiver dificuldades e acompanhe as respostas corretas com perguntas ou comentários que sejam pequenas extensões da resposta da criança.

Nível 1 Faça perguntas simples e diretas. Pergunte e aponte para o que está na página. Onde está o brinquedo? O que eles estão fazendo? Qual o nome disso? Qual cor é essa? Quantas bolas têm aqui?

Nível 2 Faça perguntas genéricas ou abertas sobre o ponto em que a história está. O que você vê acontecendo aqui? O que são essas coisas?

Nível 3 Faça perguntas sobre o enredo. O que aconteceu? O que vai acontecer depois? Você já teve experiências ou viu coisas semelhantes a isso? Como ela se sente quando isso acontece?

Temas Matemáticos e Vocabulário Esta história aborda formas e quantidades. Palavras para praticar: redondo, cone, forma diferente, hexágono, hexágono regular, desenhos de ladrilhos, quadrados, padrões, mais, menos, menor, mesmo, igual, diferença numérica, estimativa, mais forte, mais fraco, mais rápido, mais lento, devagar e velocidade.

Leia, Converse e Divirta-se! As perguntas e comentários fornecidos são apenas o começo.

Para a 1ª leitura, leia as perguntas e comentários em vermelho

Para a 2ª leitura, leia as perguntas e comentários em azul

Para a 3ª leitura, leia as perguntas e comentários em verde

Depois disso, siga os interesses do seu filho e deixe a conversa fluir de maneira divertida.

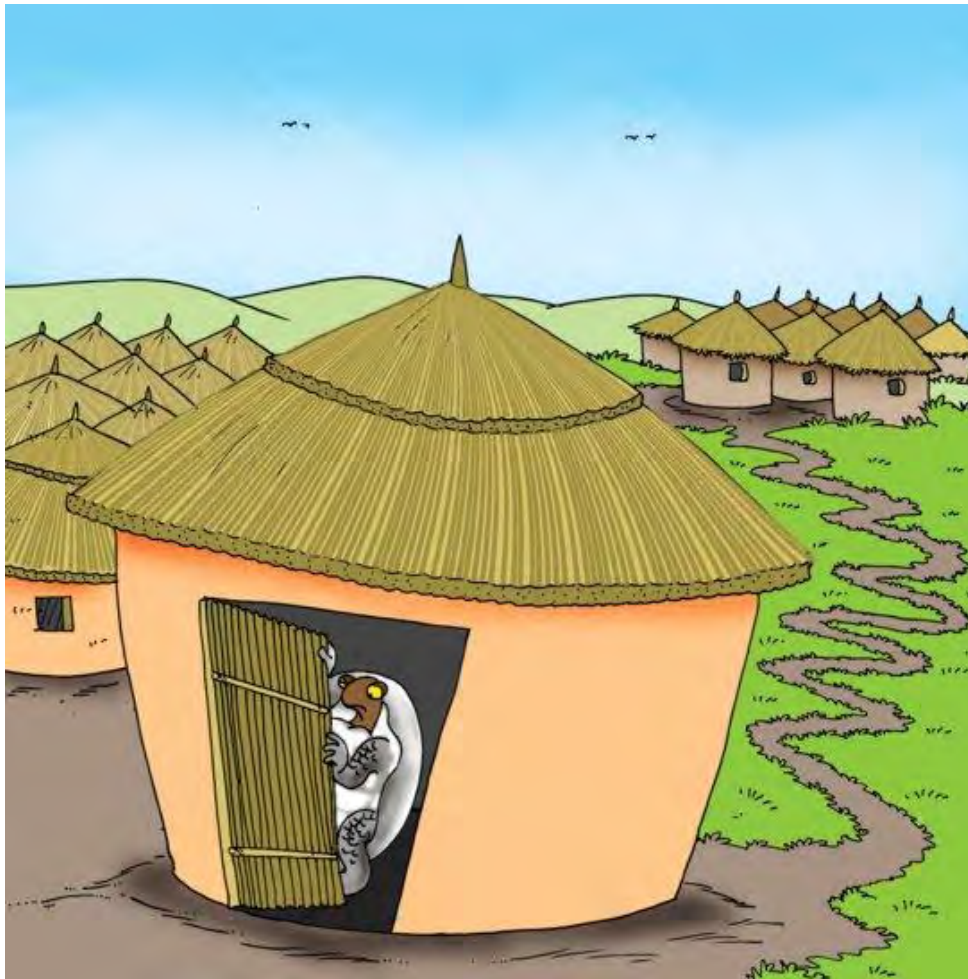


Há muito tempo, havia uma hiena gananciosa.

1. Essas casas parecem muito enfumaçadas. Quantas casas você vê na aldeia de Hiena?

2. Cada casa é redonda com telhado redondo que sobe até um certo ponto. Cada telhado tem a forma de um cone. Você vê alguma coisa em forma de cone ao seu redor?

3. Conte os dedos de cada uma das pernas de Hiena. As hienas têm o mesmo número de dedos em todas as pernas - é isso o que a imagem mostra?

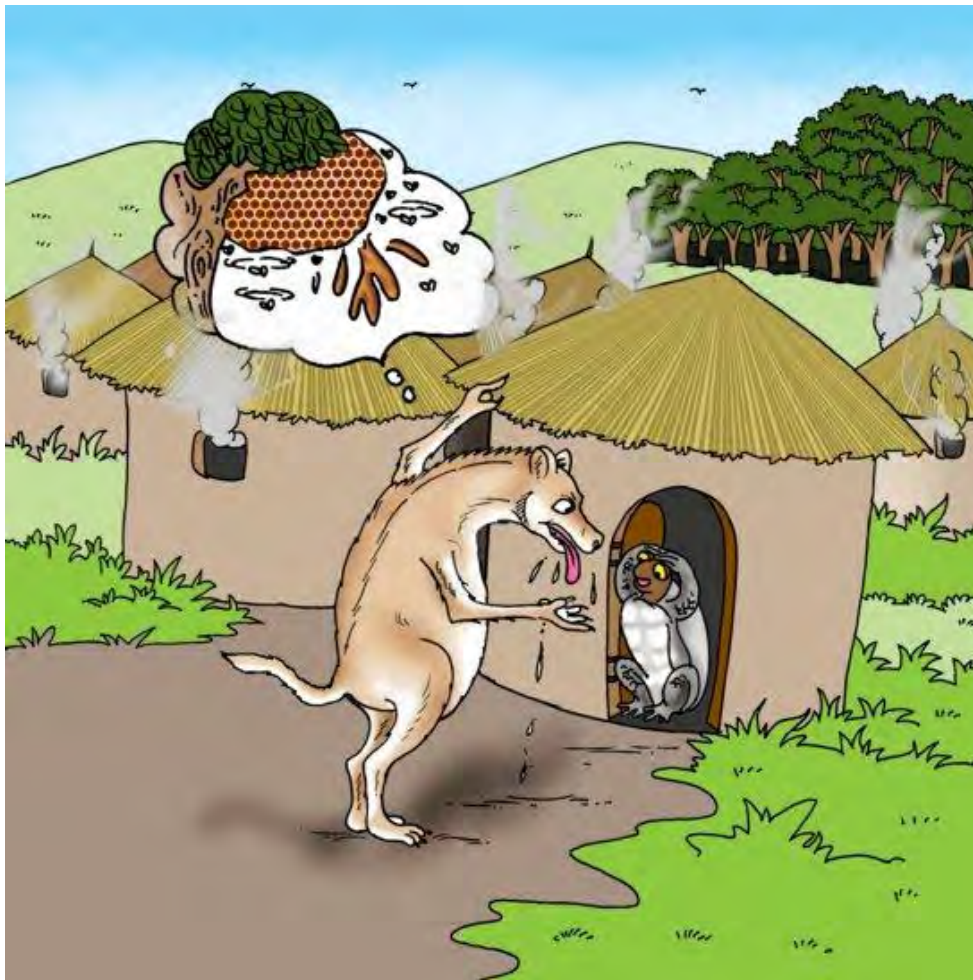


Havia também Tartaruga. Hiena e Tartaruga eram amigos.

1. Quantas casas existem na aldeia de Tartaruga? Quantas casas existem nas duas aldeias juntas?

2. Uma das aldeias tem mais casas ou as quantidades são iguais?

3. O que há de diferente nos telhados da aldeia de Tartaruga em comparação com os telhados da aldeia de Hiena? Por que você acha que isso acontece?



Hiena disse a Tartaruga: "Vamos procurar mel."

1. Compare o desenho dessas casas com o da primeira página. De quem são essas casas que eles estão?

2. Hiena e Tartaruga parecem amigos improváveis. O que você acha que vai acontecer com a amizade deles até o final da história?

3. Você tem amigos que são diferentes de você? As diferenças entre vocês tornam a amizade mais fraca ou mais forte?

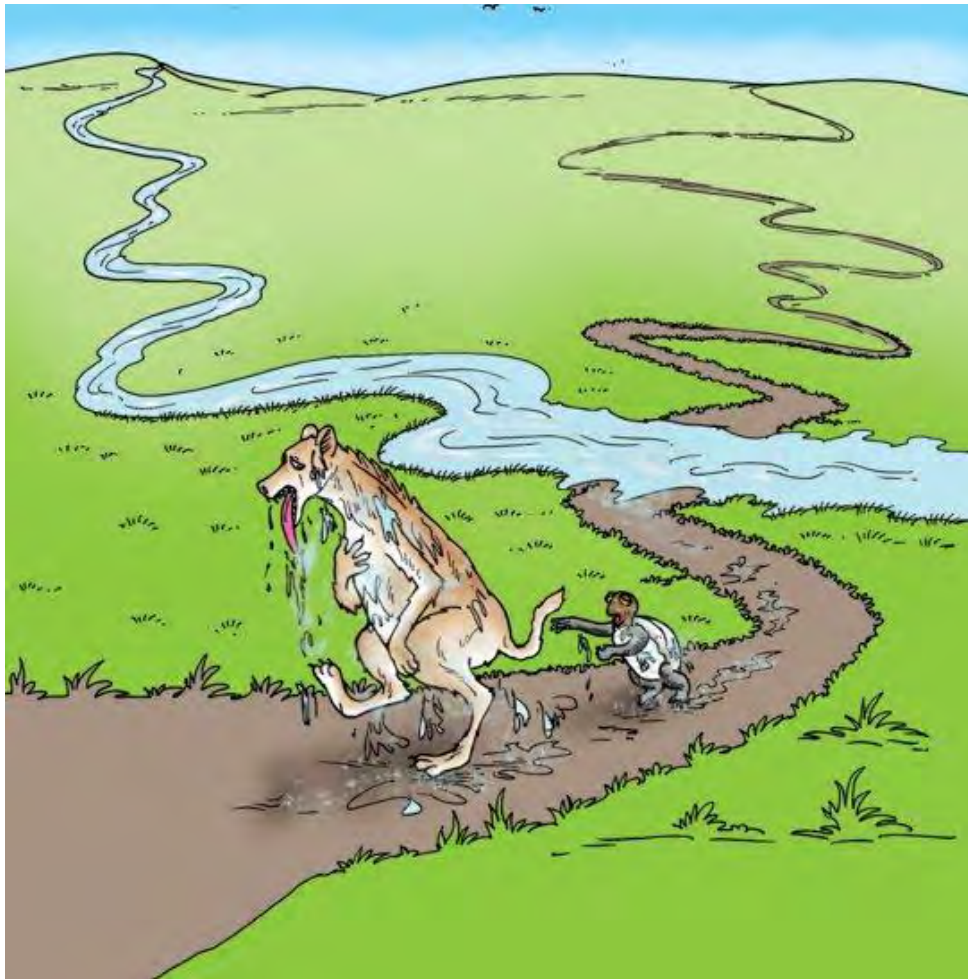


Hiena correu rápido.
Tartaruga o seguiu
devagar. Ele estava
com medo.

1. Esses animais viajam em velocidades muito diferentes. Você já saiu para passear com alguém que era muito mais rápido ou mais lento do que você? Como vocês resolveram sobre a diferença de velocidade?

2. As hienas e as tartarugas da vida real não se parecem com eles. Quais são as diferenças? Essas diferenças serão importantes mais tarde nesta história!

3. Tartaruga está olhando para trás. O que Tartaruga está procurando?

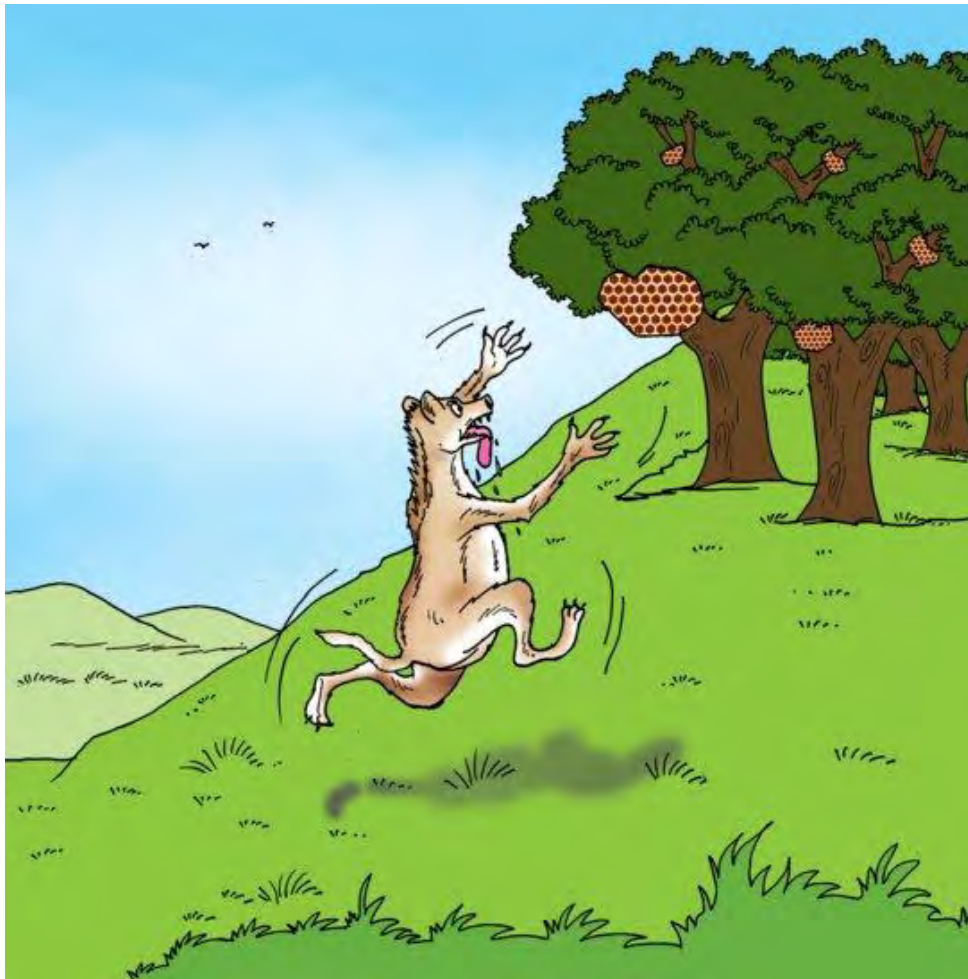


Eles cruzaram um rio.
E se molharam.

1. "E se molharam" parece um eufemismo para a aparência deles na imagem. As hienas são excelentes nadadoras, por isso é surpreendente que Hiena pareça tão infeliz.

2. Você gosta de nadar? Você já nadou em rios ou em outros corpos d'água naturais?

3. Em qual direção você acha que a água do rio está fluindo? Como consegue identificar isso?



Então eles viram as colmeias. Hiena correu em direção a elas.

1. Há muitas colmeias nessas árvores. Às vezes, um enxame voa por aí em busca de um novo lar. Você já viu um enxame de abelhas?

2. Você gosta de abelhas ou tem medo delas? Quais são as coisas das quais você tem medo?

3. Hiena está retratada com quatro dedos nas patas dianteiras e três dedos nas patas traseiras. Quantos dedos a mais você tem em suas mãos? Quantos dedos a mais você tem em seus pés?

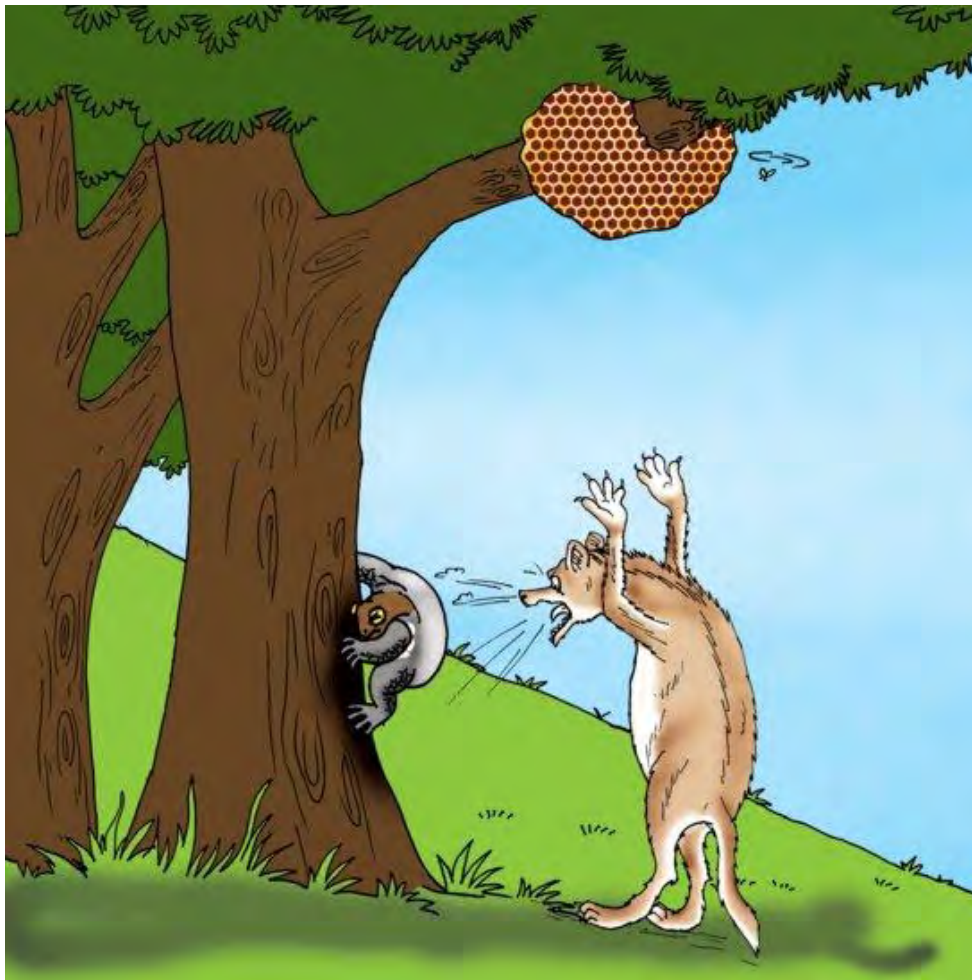


Hiena disse a Tartaruga: "Suba e pegue a colmeia."

1. É difícil imaginar Tartaruga subindo em uma árvore. Por que Hiena seria um melhor escalador de árvores que Tartaruga?

2. Por que Hiena disse a Tartaruga para subir e pegar a colmeia?

3. Um hexágono é uma forma com seis lados retos. Se todos os lados tiverem o mesmo comprimento, ele é chamado de hexágono regular. Cada uma das pequenas células de uma colmeia é um hexágono regular. Você sabe de alguma coisa ao seu redor que seja feita de hexágonos?



Tartaruga subiu devagar. Hiena estava com raiva. Ele gritou com Tartaruga.

1. Por que Hiena estava gritando? Os gritos de Hiena ajudaram Tartaruga a subir na árvore?

2. Você já ficou com raiva e começou a gritar? Os seus gritos ajudaram a melhorar a situação?

3. Ladrilhos que são hexágonos regulares se encaixam para fazer belos pisos e paredes. Ladrilhos em forma de quadrados (formas com quatro lados retos iguais e cantos quadrados) também se encaixam bem. Descreva quaisquer outros padrões de ladrilhos em pisos ou paredes que você já tenha visto.



Tartaruga tocou a colmeia. As abelhas se espalharam pelo ar.

1. Por que Tartaruga estava a salvo das abelhas e Hiena não?

2. Uma estimativa é um palpite quando há muitas coisas juntas para contar com precisão. Qual é a sua estimativa de quantas abelhas existem nesta imagem?

3. Faça o seu melhor para contar as abelhas. Quão longe ficou a sua estimativa da quantidade real?



Tartaruga caiu da árvore. A colmeia caiu sobre ele. Hiena lambeu o mel.

1. Hiena estava tão focada no mel que não ajudou Tartaruga. Você consegue pensar em alguma vez na qual você estava tão focado em uma coisa que esqueceu completamente de outra coisa que deveria ter feito?

2. Hiena deveria ter ajudado o seu amigo. Hiena é um bom amigo?

3. Você acha que nesta página há mais ou menos abelhas que na página anterior?



As abelhas picaram Hiena. Ele correu. As abelhas o seguiram.

1. Por que as abelhas perseguiram e picaram Hiena?

2. Uma colmeia é o lar das abelhas. É correto quando as pessoas tiram mel das colmeias, ou nós deveríamos deixar as casas delas intocadas?

3. Você já tentou fugir de uma abelha ou algum outro inseto que pica? Você conseguiu escapar?



Hiena correu para dentro do rio. As abelhas ainda o seguiram.

1. Por que Hiena entrou no rio? Isso funcionou?

2. As abelhas não podem entrar na água, mas Hiena também não pode ficar debaixo d'água por muito tempo. O que você acha que Hiena deveria fazer?

3. Pobre Hiena deve estar infeliz. Você já levou uma picada de abelha ou algum outro tipo de picada? Se sim, doeu muito?

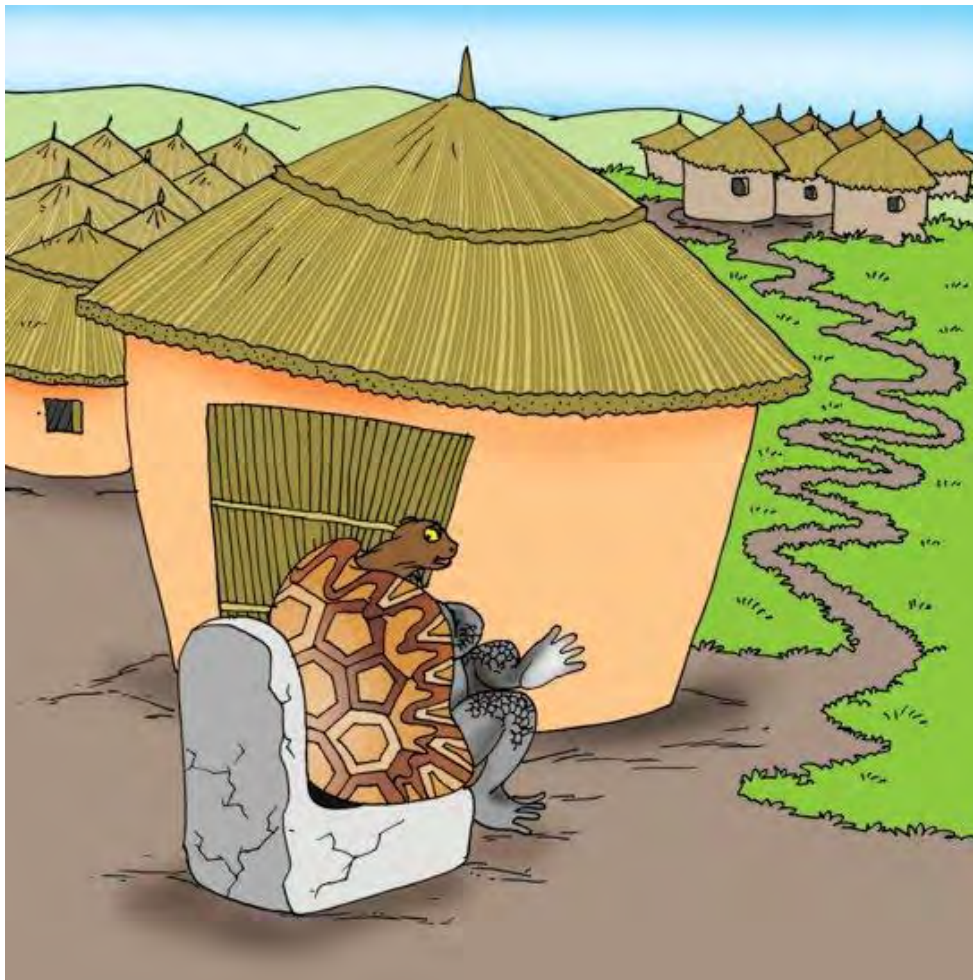


A colmeia e o mel
secaram nas costas
de Tartaruga.

1. Todas as abelhas foram atrás
de Hiena e deixaram Tartaruga
sozinho.

2. Tartaruga parece bastante
protegido, sentado em silêncio
sob a camada de mel seco.
Você tem um lugar tranquilo
onde se sente seguro e
sossegado? Talvez seja
um lugar que ninguém mais
conheça.

3. O que o rosto dele diz sobre
como ele está se sentindo?

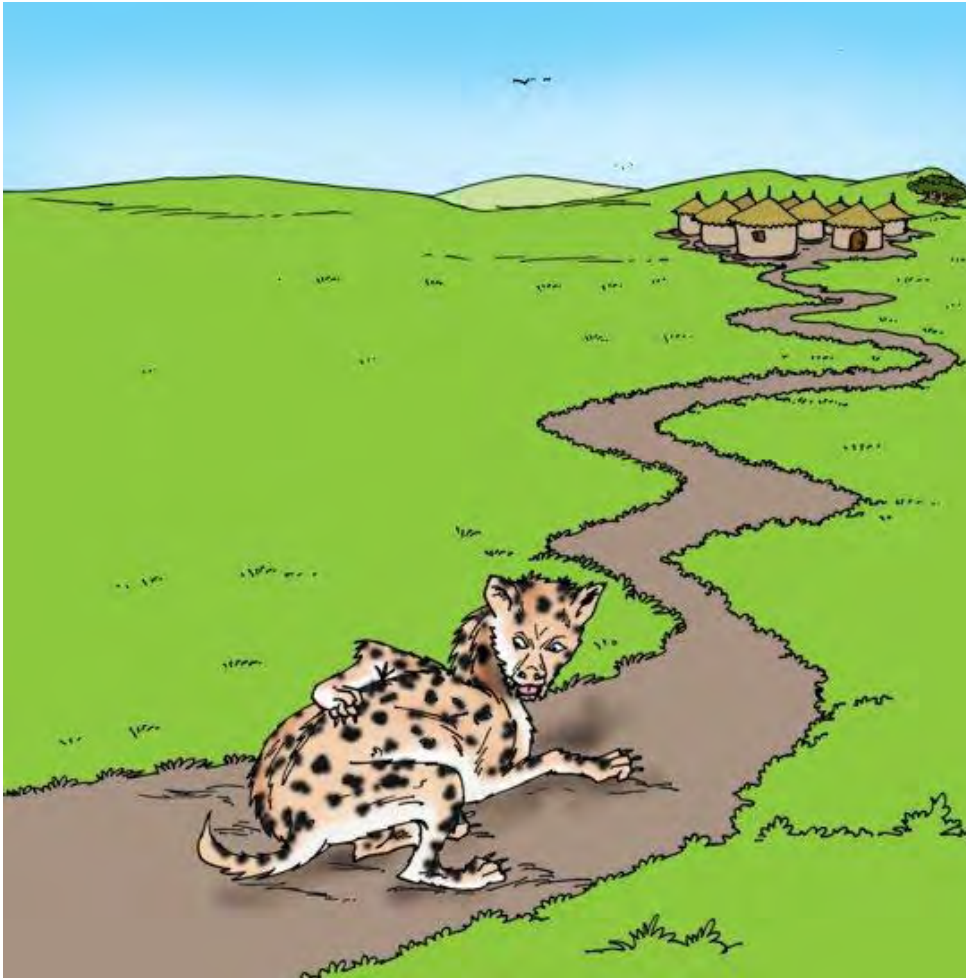


Tartaruga tem uma carapaça para se proteger. Ele voltou para casa.

1. O mel secou na carapaça de Tartaruga formando um belo padrão. Você consegue pensar em alguns padrões naturais interessantes ao seu redor?

2. As pessoas também fazem muitos padrões quando constroem coisas. Os ladrilhos geralmente são dispostos para fazer desenhos interessantes. Você vê algum padrão de ladrilhos perto de você?

3. O que você acha - quão fácil é sentar nessa cadeira com uma grande carapaça nas costas?



As picadas causaram manchas no corpo de Hiena.

1. Agora Hiena possui várias manchas, assim como as hienas que vemos hoje em dia.

2. Faça uma estimativa rápida de quantas manchas ele possui e depois tente contá-las. Quão perto foi a sua estimativa?

3. Fazer estimativas rápidas é um jogo divertido que duas pessoas podem jogar. De quem será a estimativa mais próxima?

Tartaruga e Hiena não são mais amigos.

1. Tartaruga e Hiena sempre pareceram amigos improváveis. O que aconteceu na história que fez com que eles deixassem de ser amigos?
2. Já aconteceu alguma coisa que fez com que você deixasse de ser amigo de alguém?
3. Você acha que Tartaruga e Hiena voltarão a ser amigos algum dia?

Hyena and Tortoise

Author -- AliceMulwa

Adaptation -- AfricanStorybook

Illustration -- SalimKasamba

Language -- English

Level -- Firstwords

© African Storybook Initiative 2015

Creative Commons: Attribution 4.0

Source www.africanstorybook.org